

CONTROLE FINAL

Fcf-945860xxx

Réf. DIT N°:IRC-945.860.xxx

TYPE: 945.860.711.75	OSA :8607-BM	5.0 MHz	OSC# 537
----------------------	--------------	---------	----------

Pos.	Paramètres	Valeur			
		Min.	Max.	Mesure	Unité
11.1.2	Consommation en régime établi à 25°C		125	88	mA

Pos.	Paramètres	Valeur				
		Min.	Max.	Mesure	Unité	
11.2.1	Niveaux des signaux de sortie chargés à 50 ohms.	Sortie J1	455	545	504	mVrms
		Sortie J2	455	545		

Pos.	Paramètres	Valeur				
		Min.	Max.	Mesure	Unité	
11.2.2	Niveau harmoniques.	Sortie J1		-40	-47	dBc
		Sortie J2		-40		

Pos.	Paramètres	Valeur			
		Min.	Max.	Mesure	Unité
TIRAGE INTERNE					
11.3.2	dF/F Fmin.		-10.2	-15.2	E-8
11.3.3	dF/F Fmax.	10.2			

Pos.	Paramètres	Valeur			
		Min.	Max.	Mesure	Unité
TIRAGE EXTERNE					
11.4.2	dF/F Fmin. 0V		-2.1	-3.0	E-8
11.4.3	dF/F Fmax. 10V	2.1			

Date de la mise à la fréquence	10.07.2007
--------------------------------	------------

Pos.	Paramètres	Valeur		Mesure	Unité
		900	1400		
11.5.1	Valeur de la thermistance RT13.			1249	Ohms
11.5.2	Température RT13				

Remarques :

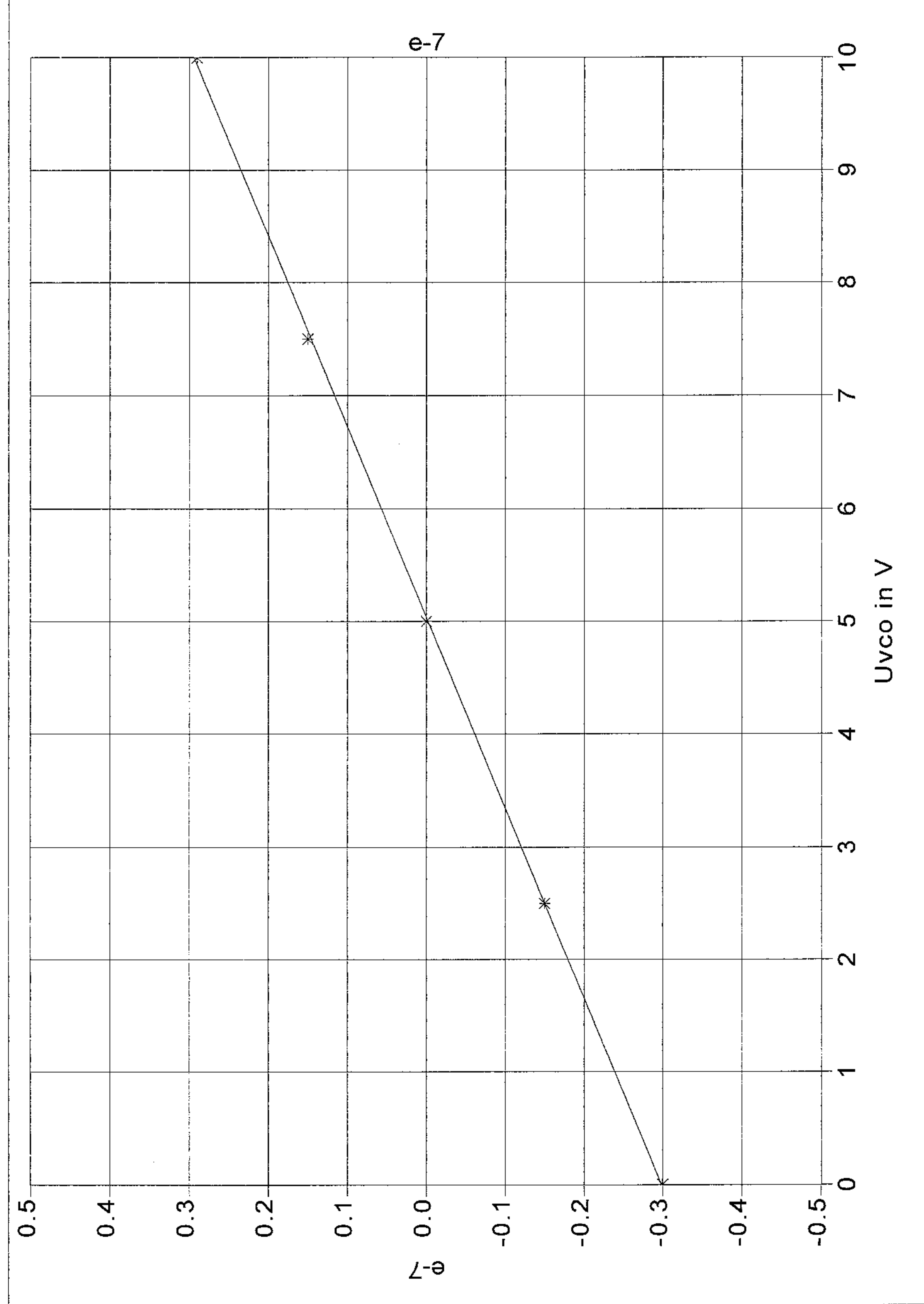
.....

.....

.....

Result file

Screen Graph



Specification Fcen860.711.BM

Batch F9165

Osc Nr 537c

Nominal freq. 5000.00 kHz

Fmin -3.00E-8

Fcenter 0.00E+0

Fmax 2.90E-8

Graph scales

X min

0.00

X max

10.00

Y min

-5.00E-8

Y max

5.00E-8

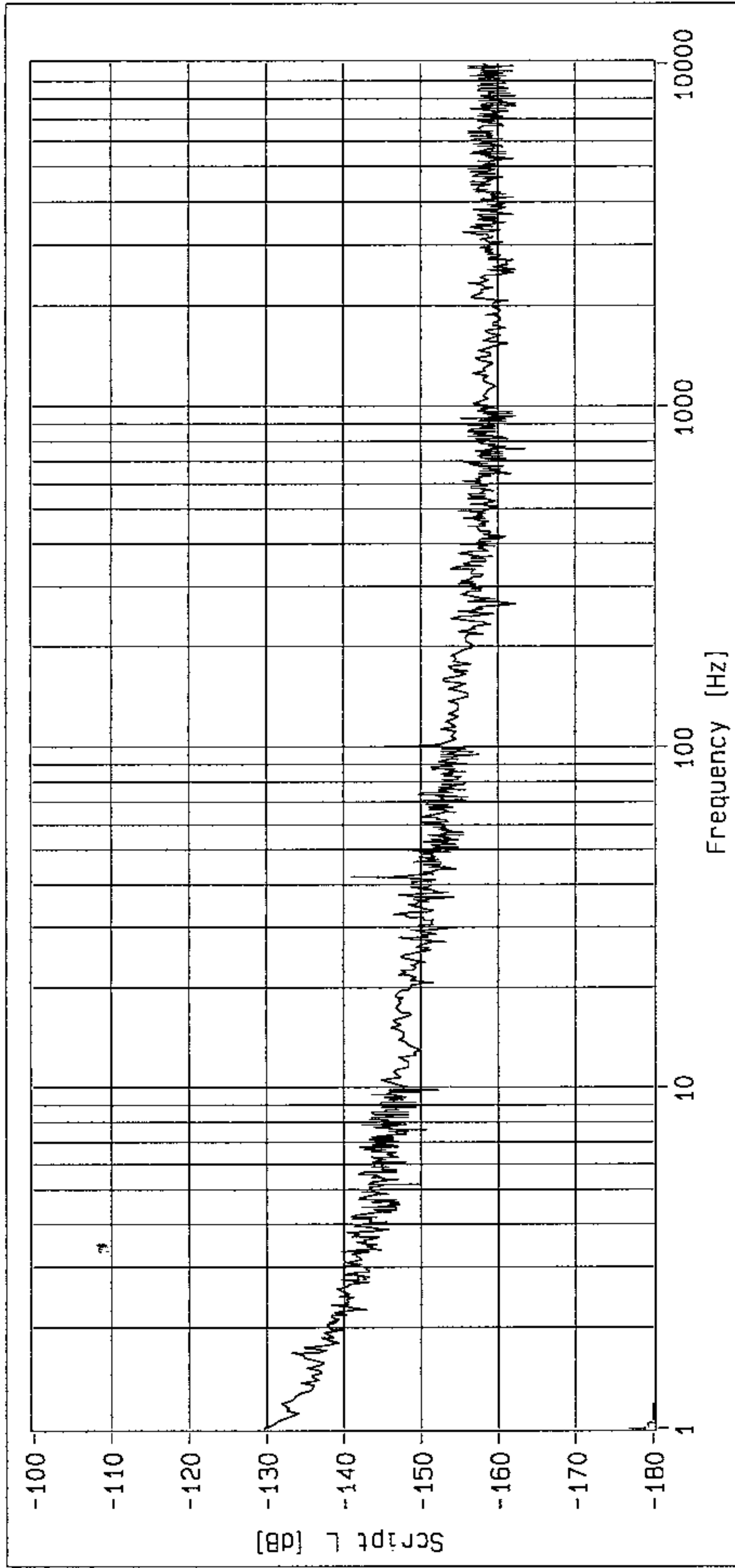
Change scales

Default scales

Osc.: 860711 #537 J1

Window Mode...: HANN
Average...: 12
Input Coupling: AUTO
Frq. source...: 5000.000 kHz
Cor. pour 2 osc...: -3 dB
Kp Mixer...: 0.73 V/rad
Gabarit...: NONE
Gain Ampli...: 60.0 dB

Ref: 8607.11_#106



OSCILLOQUARTZ SA CH-2002 NEUCHATEL

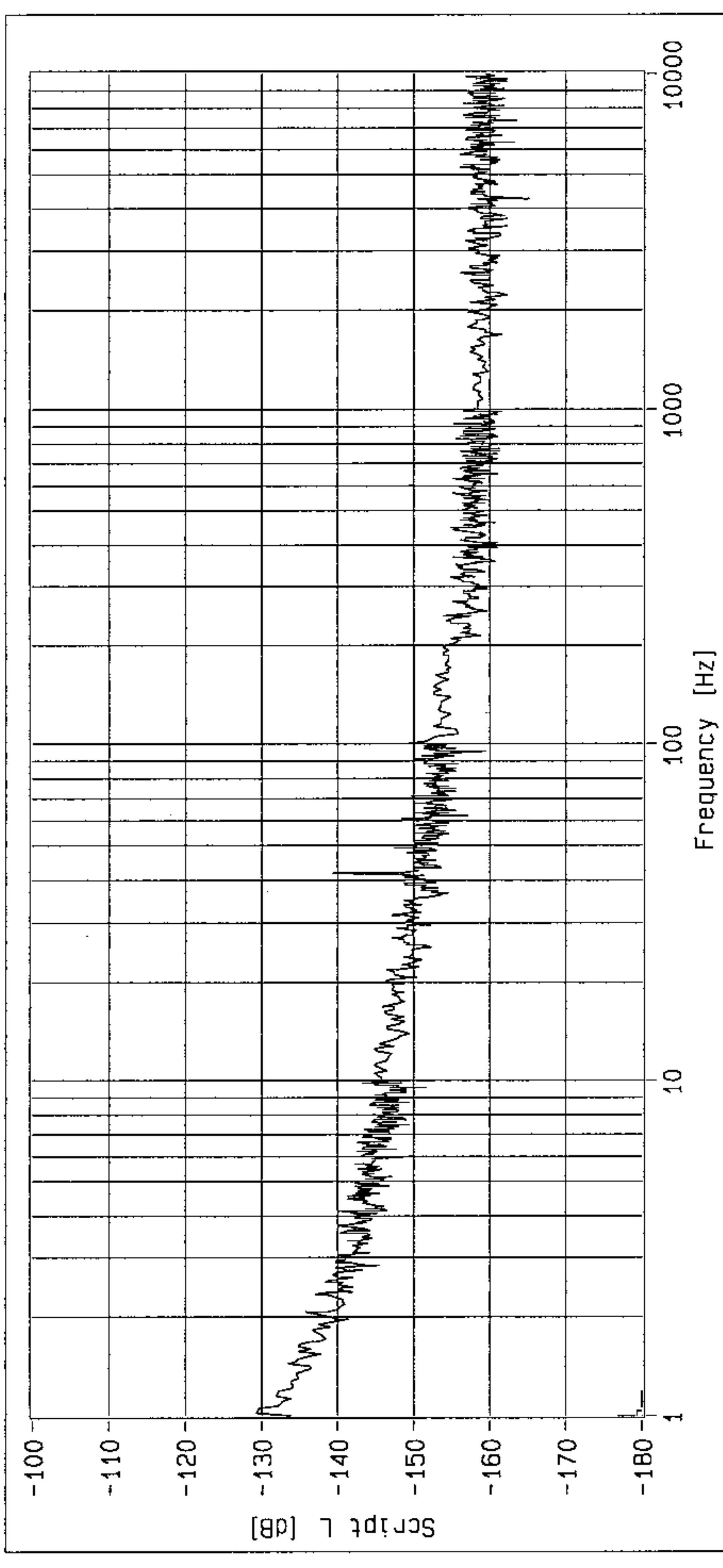
06/07/07

Visa: dju

Osc.: 860711 #537 J2

Window Mode...: HANN
Average...: 12
Input Coupling: AUTO
Frq. source...: 5000.000 kHz
Cor. pour 2 osc...: -3 dB
Kp Mixer...: 0.73 V/rad
Gabarit...: NONE
Gain Ampli...: 60.0 dB

Ref: 8607.11_#106



OSCILLOQUARTZ SA CH-2002 NEUCHATEL

06/07/07

Visa: dju

Short Term Stability

Osc. Ref. 860.711 #144

OSC. 860.711 # 537

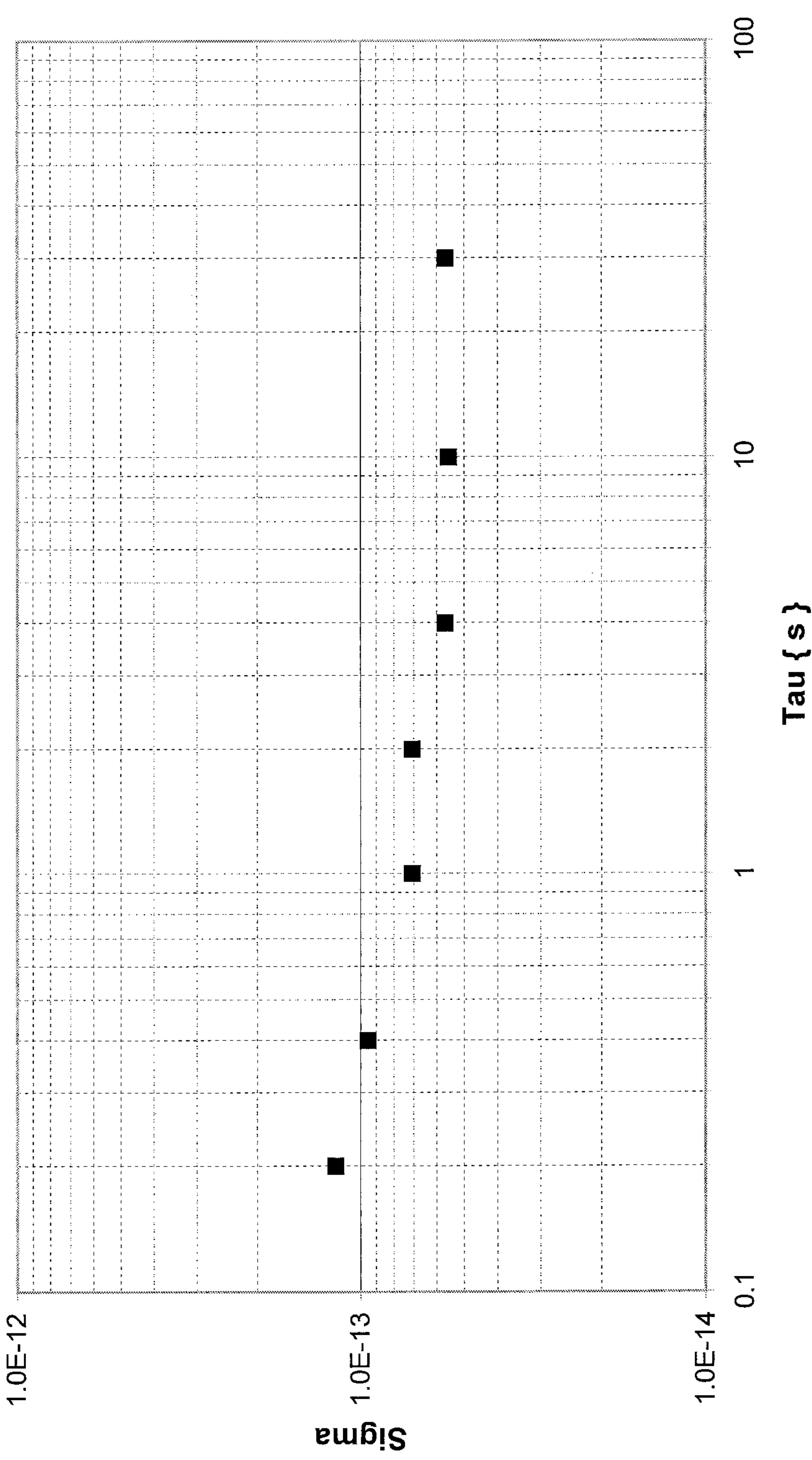
Date.: 06.07.07

Visa.: JUDE

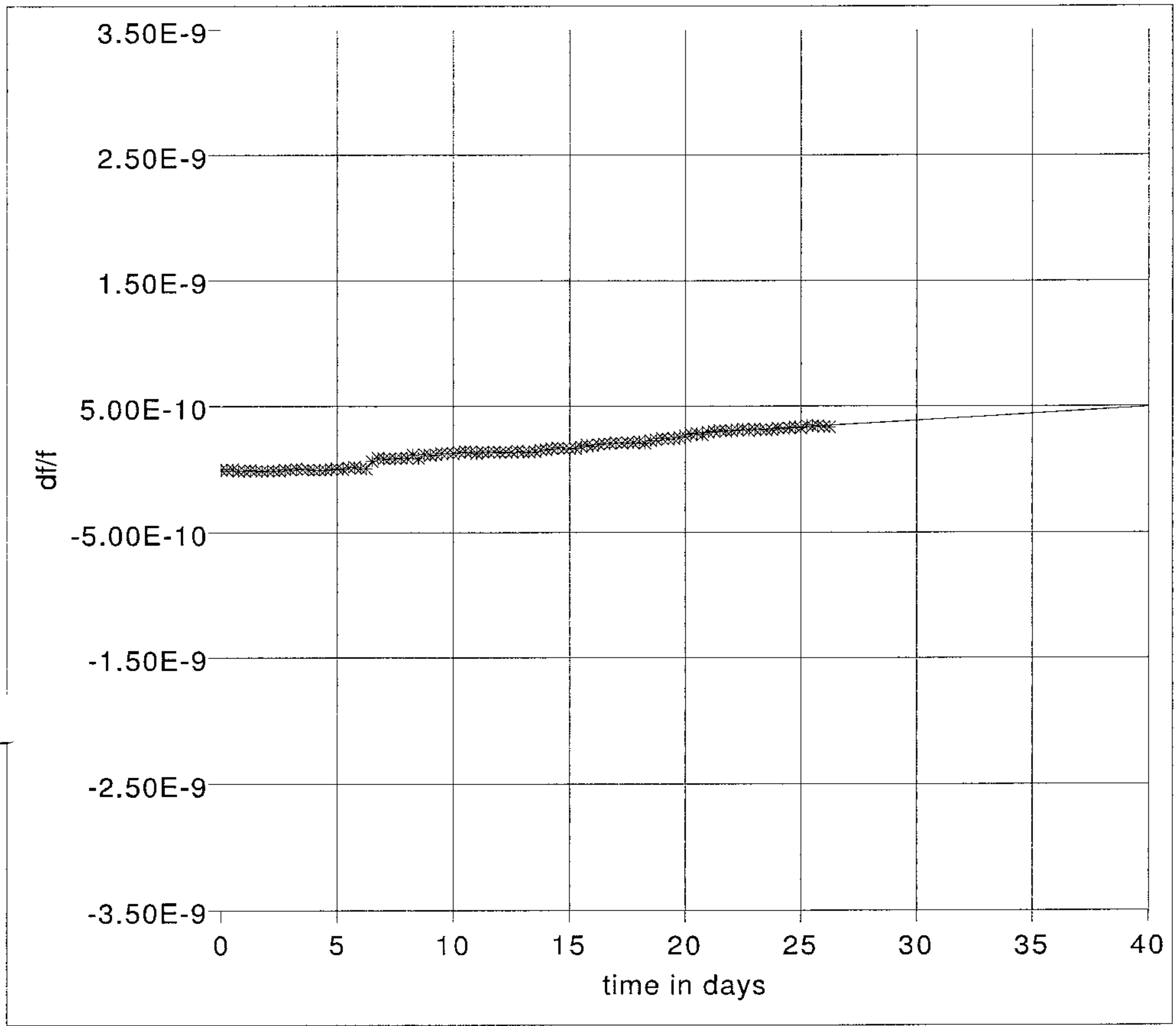
Ko.....	3.2E-09
Km.....	30
Nbr. Meas.:	50
Tau min....	0.1
Tau max....	30.0

Allan Deviation SigmaY (tau)

■ OSC. 860.711 # 537



Tau (s)	Sigma
0.1	1.74E-13
0.2	1.18E-13
0.4	9.50E-14
1	7.06E-14
2	7.06E-14
4	5.67E-14
10	5.54E-14
30	5.65E-14
100	0.00E+00
300.0	0.00E+00



Specification

945.860.711.Vi

Batch

Osc Nr

F9165

537

Nominal frequency (kHz)

5000.00

First measure

08-06-2007

Last measure

05-07-2007

Last 6 days aging/day

1.06×10^{-11}